

行政负担：为什么手动数据正在蚕食您的利润



目录

行政负担：为什么手动数据正在蚕食您的利润	1
释放团队潜能，应对业务激增	1
为什么 ERP 系统并非为咖啡行业而生	2
运营缺口与风险	2
咖啡专用 API 层的作用	2
更好的连接性意味着什么	3

行政负担：为什么手动数据正在蚕食您的利润

运营咖啡业务意味着要同时管理多个业务板块并身兼数职。

目前，您的生豆管理、生产、电商和财务环节处于割裂状态。处理这些业务不仅需要使用多种工具，还极度依赖人工录入，效率难以提升。

系统之间无法互通，数据无法自动共享，因此必须由团队成员来填补这一缺口。这种隐藏的成本——时间损耗、人为错误、无休止的任务切换——极少体现在资产负债表上，但它却在日复一日地增长。



释放团队潜能，应对业务激增

在许多咖啡企业中，负责系统集成的不是软件，而是员工。



团队成员每天花费大量时间在不同的电子表格之间手动同步数据。面对庞大的业务量，仅靠员工‘肩挑手扛’式的重复劳动已达极限。我们应当用技术赋能团队，让他们从低效的‘数据搬运’中解脱出来



时间成本是显著且可衡量的。团队成员平均每周花费 **8.2 小时** 手动输入数据。这意味着每人每年因手动重复劳动而损失了超过 5 周的工作时间。



此外，手动输入带来高达 **5%** 的人为错误率，这会让您在做出业务决策时对数据的准确性丧失信心。

为什么 ERP 系统并非为咖啡行业而生

您的 ERP 系统知道每公斤生豆的价格，但它并不知道生豆在农场、仓库和烘焙工坊之间经历了什么。

咖啡行业有着特有的数据需求，如可追溯性、烘焙损耗和杯测评分，而通用系统从未设计过捕获这些信息。

您需要一个专门的系统来识别生豆与熟豆库存之间的差异并追踪其物理变化。

运营缺口与风险

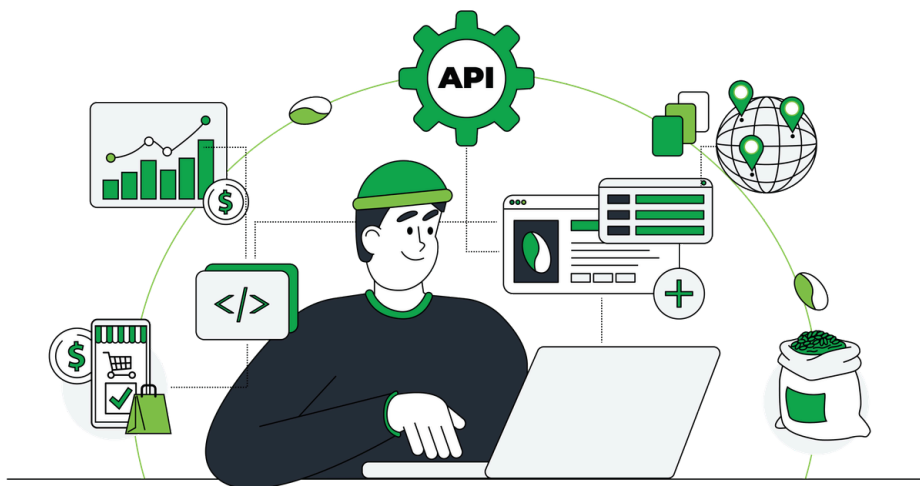


如果您的企业明天面临审计，将一袋烘焙咖啡追溯到原始生豆批次需要多长时间？如果答案是“很久”，那么这就是风险所在。当生产数据不能自动流入业务系统时，财务团队和生产团队就会在完全不同的“现实”中工作，互不信任。

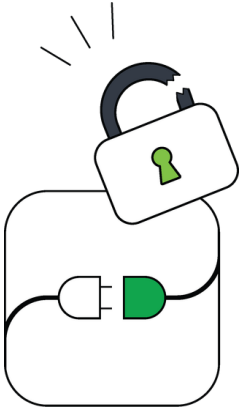
咖啡专用 API 层的作用

解决方案并非更换新系统，而是让现有系统实现更智能的连接。

Cropster 业务系统连接 (API) 为各个系统提供它们无法自行捕获的咖啡原生数据。它位于您运营的核心，实时共享库存、质量、烘焙、位置和电商数据，无需人工干预。



更好的连接性意味着什么



提高连接性不仅能节省时间，还能让您的咖啡专家专注于咖啡品质和价值创造。从财务角度看，修复单个手动错误的平均成本高达 **\$53**。

通过自动化消除这 **5%** 的错误率，将直接提升您的利润空间。

有了互联的系统，业务规模的扩张将不再令人畏惧。



“能够将烘焙排程与我们的电子商务和 *ERP* 系统连接，实现自动订单计划，这是巨大的效率提升。”

- Amer Ba Shuaib, 生产经理 Camel Step



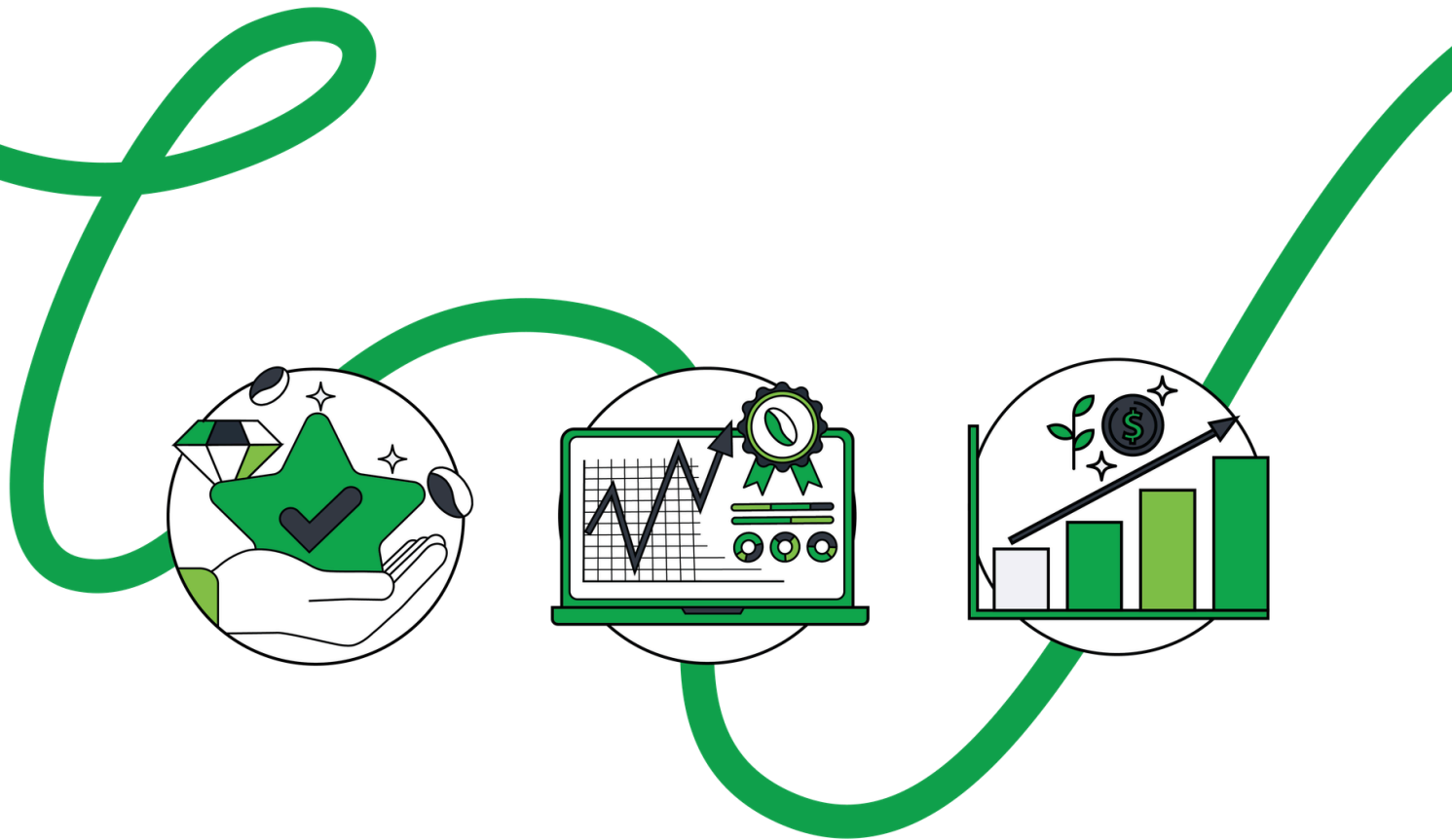
了解 **Cropster 业务系统连接 (API)** 如何为您现有的技术栈提供支持。

[联系我们的团队进行
咨询。](#)

[更多 API 信息](#)



通过减少从咖啡豆到咖啡杯的复杂性，
提升利润的咖啡生产力平台。



Cropster 是一家科技公司。

我们独特地结合了咖啡行业与技术专长，
创建一个互联、公正且可持续的咖啡世界。

在这里，每一个决策都以数据为驱动，
每一杯咖啡都可追溯、盈利且负责任.....当然，品质也同样重要！