

# El "Impuesto" Administrativo: Por qué los datos manuales están acabando con tu margen



**El "Impuesto" Administrativo: Por qué los datos manuales están acabando con tu margen**

## **Tabla de contenidos**

<b>El "Impuesto" Administrativo: Por qué los datos manuales están acabando con tu margen</b>	<b>1</b>
<b>El Costo Oculto De Los Sistemas Desconectados</b>	<b>1</b>
<b>Por Qué Los ERP No Se Diseñaron Para El Café</b>	<b>2</b>
<b>La Brecha Operativa</b>	<b>2</b>
<b>El Rol De Una Capa API Específica Para Café</b>	<b>3</b>
<b>Lo Que Desbloquea Una Mejor Conectividad</b>	<b>3</b>

# The Admin Tax: Why Manual Data is Killing Your Margin

Dirigir un negocio de café significa gestionar varias empresas a la vez y desempeñar múltiples funciones.

En un mismo día, tu gestionas el inventario de café verde, revisas los datos de producción y procesas pedidos de e-commerce, todo mientras actualizas la contabilidad. Cada tarea requiere una herramienta distinta y tu intervención manual.

Los sistemas no se comunican entre sí. Los datos no se comparten automáticamente, por lo que alguien de tu equipo debe cerrar esa brecha. Ese costo oculto - el tiempo, los errores, el constante cambio de contexto - rara vez aparece en tu balance general. Pero crece cada día.



## El Costo Oculto De Los Sistemas Desconectados

En muchos negocios de café, la capa de integración no es un software, es una persona.



Un miembro del equipo dedica su día a pasar datos manualmente de una hoja de cálculo a otra, esperando que nada se pierda. Ese es el salario que pagas por un "puente de datos humano" y una tarea que no debería existir.



El costo en tiempo es significativo y medible. Ese miembro del equipo dedica, en promedio, **8.2 horas** por semana a la entrada manual de datos. Eso representa más de cinco semanas de tiempo de trabajo perdidas al año por persona.



Pero hay un costo más profundo. La entrada manual conlleva una **tasa de error humano del 5%**. Cuando esto sucede, pierdes la confianza en tus propios datos para tomar decisiones. ¿Es exacta la información? ¿Tienes el panorama completo?

## Por Qué Los ERP No Se Diseñaron Para El Café

**Tu sistema ERP conoce el precio de un kilo de café verde, pero no sabe qué pasó con él entre la finca, el almacén y la tostaduría.** Los ERP son buenos para lo que fueron diseñados: finanzas y transacciones. Para un negocio de café, eso es solo una pequeña parte de lo que necesitas rastrear.

**El café genera datos específicos como la pérdida de peso durante el tostado y evaluaciones sensoriales que los sistemas genéricos no captan.** Necesitas un sistema que entienda la diferencia entre el inventario verde y el tostado, y que rastree los cambios físicos.

Y a medida que el café avanza en su recorrido físico, desde el grano verde hasta el café tostado y el pedido enviado, los datos se vuelven más difíciles de capturar en sistemas centrados en unidades, dólares y transacciones. Esto genera una brecha, no porque el sistema ERP esté equivocado, sino porque fue diseñado para funcionar en un contexto diferente.

## La Brecha Operativa

**La brecha entre lo que sucede en la tostadora y lo que se registra no es solo un inconveniente. Es un riesgo.**

Si mañana se realizara una auditoría en tu empresa, **¿cuánto tiempo tomaría rastrear una bolsa de café tostado hasta un lote de café verde?** Para muchas empresas de café, la respuesta honesta es: más de lo que debería. Cuando los datos no fluyen automáticamente hacia el sistema empresarial, los equipos de finanzas y de producción terminan trabajando en realidades diferentes.

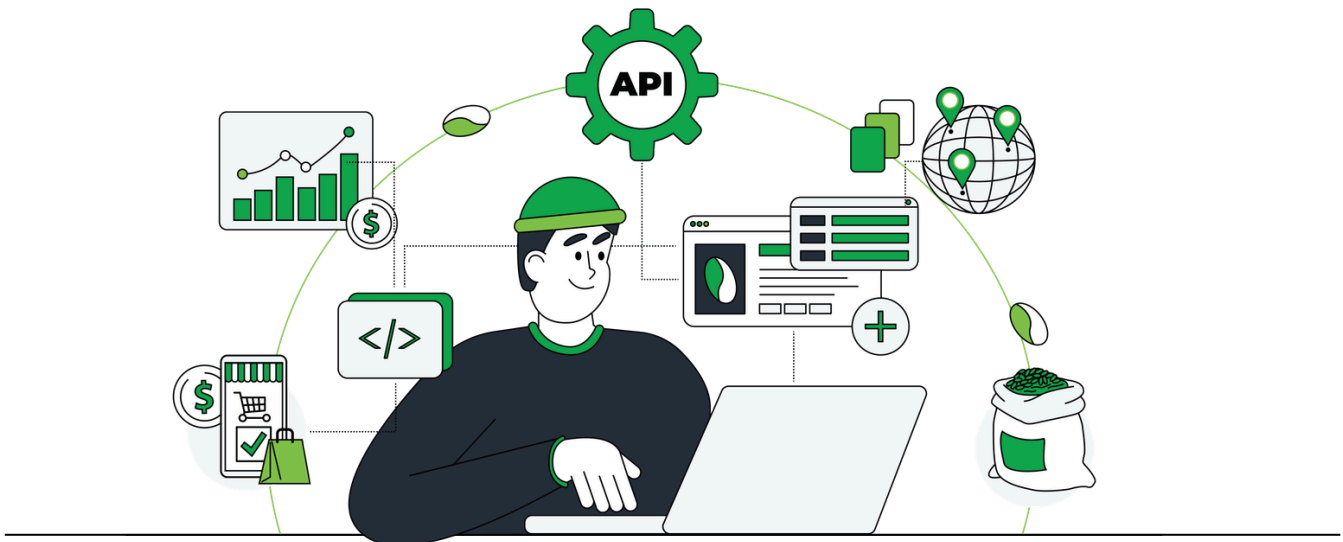
El equipo de finanzas ve los números, mientras que el equipo de producción sabe lo que ocurrió en la tostadora. Pero ninguno confía completamente en la versión del otro. Ahí es donde reside el verdadero riesgo. Los datos de inventario se vuelven poco confiables y la trazabilidad se convierte en un ejercicio manual. A medida que el negocio crece, la brecha se amplía. La complejidad se multiplica, los procedimientos manuales también, y el riesgo de errores y costos de tiempo solo aumenta.



## El Rol De Una Capa API Específica Para Café

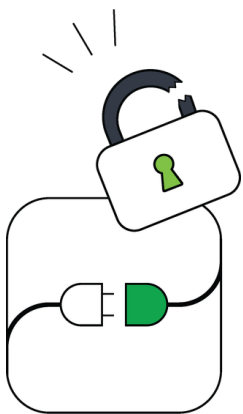
**La solución es la Conectividad de Sistemas Empresariales (API) de Cropster.**

Esta capa sitúa a Cropster en el centro de tus operaciones, capturando todo el recorrido desde el lote verde hasta el cumplimiento del pedido. Todos tus datos - inventario, calidad, tueste, e-commerce - están disponibles para cualquier sistema conectado en tiempo real, sin puentes humanos.



## Lo Que Desbloquea Una Mejor Conectividad

**Mejorar la conectividad devuelve a tu equipo el trabajo para el que fueron contratados.**



**Mejorar la conectividad devuelve a tu equipo el trabajo para el que fueron contratados.**

Tus expertos pueden enfocarse en el café y el control de calidad en lugar de tareas que erosionan el valor del negocio.

Además, reducir ese **5%** de error manual (donde corregir un solo error cuesta, en promedio, **\$53**) protege directamente tus márgenes.



El impacto financiero es igual de real. La introducción manual de datos tiene una **tasa de error del 5%**, y corregir un solo error cuesta, en promedio, **53 dólares**. Si multiplicas eso por el número real de errores cometidos, el costo se vuelve imposible de ignorar. Es un impacto directo y recurrente en tus márgenes.



**Cuando tus sistemas están conectados, escalar deja de ser algo intimidante.** La inteligencia del café en tiempo real te da la base para crecer sin que la complejidad te sobrepase.



**Ahora, la pregunta ya no es si tu negocio necesita una mejor conectividad, sino cuánto tiempo más puedes permitirte operar sin ella.** Cualquier empresa que siga creciendo con sistemas desconectados enfrentará consecuencias operativas y financieras reales.



**Tus sistemas ERP son importantes.** Tus otros sistemas también lo son, pero solo pueden rendir tan bien como los datos que reciben. Lo que realmente importa es si el software que utilizas incluye una capa que entienda el café y pueda respaldar toda la operación, mejorando su eficiencia.



**“ Poder conectar los programas de tostado con nuestros sistemas de comercio electrónico y ERP para la planificación automatizada de pedidos supone un enorme aumento de la eficiencia. ”**

Amer Ba Shuaib, Gerente de Producción Camel Step



**Descubre cómo la Conectividad de Sistemas Empresariales (API) de Cropster puede integrarse con tu stack.**

**¡Ponte en contacto con nuestros expertos!**

**Más información sobre la API**



**La plataforma de productividad del café que aumenta las ganancias al reducir la complejidad del grano a la taza.**



**Cropster es una empresa tecnológica.**

Combinamos de manera única la experiencia en la industria del café y la tecnología para crear un mundo del café conectado, justo y sostenible.

Donde cada decisión se basa en datos y cada taza es trazable, rentable y responsable... ¡y con calidad, por supuesto!