

# A Taxa Administrativa: Por Que os Dados Manuais Estão Acabando com Sua Margem



## **Sumário**

<b>A Taxa Administrativa: Por Que os Dados Manuais Estão Acabando com Sua Margem</b>	<b>1</b>
<b>O Custo Oculto de Sistemas Desconectados</b>	<b>1</b>
<b>Por Que os ERPs Não Foram Feitos Para O Café</b>	<b>2</b>
<b>A Lacuna Operacional</b>	<b>2</b>
<b>O Papel De Uma Integração De API Específica Para Café</b>	<b>3</b>
<b>Os Benefícios De Uma Conectividade Inteligente</b>	<b>3</b>

# A Taxa Administrativa: Por Que os Dados Manuais Estão Acabando com Sua Margem

Gerir um negócio de café significa administrar várias frentes simultaneamente.

En o mesmo dia, você gerencia o estoque de café verde, verifica dados de produção e processa pedidos de e-commerce, enquanto atualiza sua contabilidade. Cada tarefa exige uma ferramenta diferente e sua inserção manual.

Os sistemas não conversam entre si. Esse custo oculto - o tempo, os erros, a troca constante de contexto - raramente aparece no balanço patrimonial, mas cresce a cada dia.



## O Custo Oculto de Sistemas Desconectados

Em muitos negócios de café, a "integração" é uma pessoa.



Um membro da equipe passa o dia movendo dados manualmente entre planilhas. Esse é o salário que você paga por uma "ponte de dados humana" em uma tarefa que não deveria existir.



O custo de tempo é de **8,2 horas por semana**, em média. São mais de cinco semanas de trabalho perdidas por ano, por pessoa.



Além disso, a inserção manual gera uma **taxa de erro de 5%**, o que faz você perder a confiança nos dados para tomar decisões estratégicas.

## Por Que os ERPs Não Foram Feitos Para O Café

**O seu sistema ERP conhece o preço de um quilo de café verde, mas não sabe o que aconteceu com ele entre a fazenda, o armazém e a torrefação.** Os ERPs são bons para o que foram projetados: finanças e transações.

**Para um negócio de café, isso é apenas uma pequena parte do que você precisa rastrear.**

O café gera dados específicos, como a perda de peso durante a torrefação e avaliações sensoriais, que sistemas genéricos não captam. Você precisa de um sistema que entenda a diferença entre o inventário verde e o torrado, e que rastreie as mudanças físicas.

E à medida que o café avança em seu percurso físico, do grão verde ao café torrado e ao pedido enviado, os dados se tornam mais difíceis de capturar em sistemas focados em unidades, dólares e transações. Isso cria uma lacuna, não porque o sistema ERP esteja errado, mas porque ele foi projetado para funcionar em um contexto diferente.

## A Lacuna Operacional

**A lacuna entre o que acontece na torrefação e o que é registrado não é apenas um inconveniente. É um risco.**

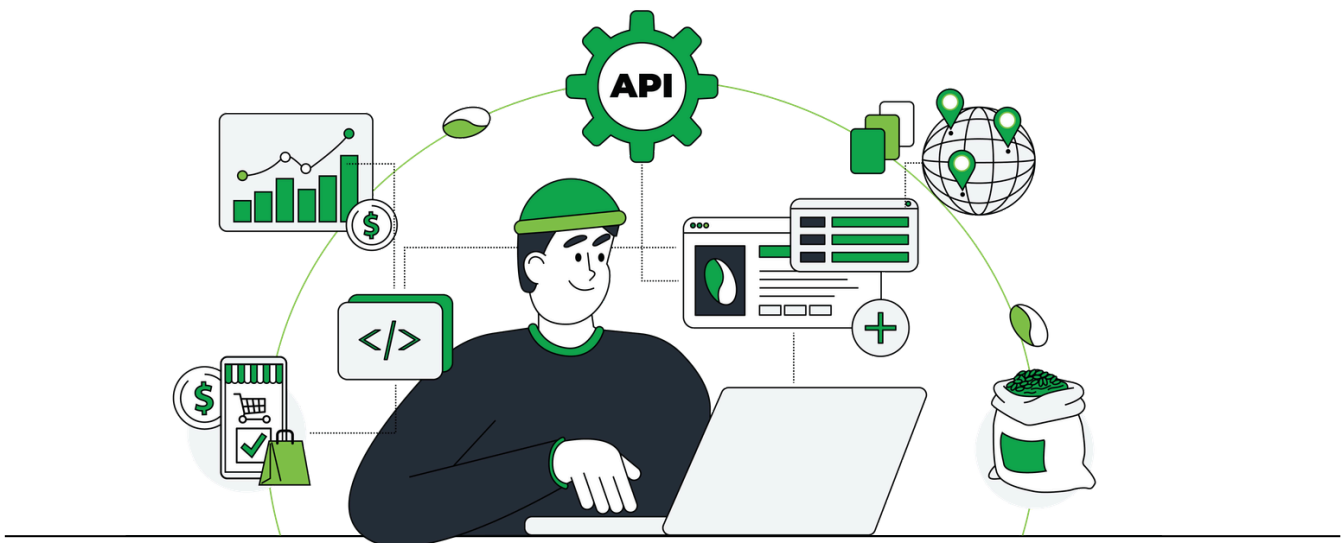
Se amanhã fosse realizada uma auditoria na sua empresa, **quanto tempo levaria para rastrear uma bolsa de café torrado até um lote de café verde?** Para muitas empresas de café, a resposta honesta é: mais do que deveria. Quando os dados não fluem automaticamente para o sistema empresarial, as equipes de finanças e produção acabam trabalhando em realidades diferentes.

A equipe de finanças vê os números, enquanto a equipe de produção sabe o que aconteceu na torrefação. Mas nenhum deles confia completamente na versão do outro. É aí que reside o verdadeiro risco. Os dados de inventário se tornam pouco confiáveis e a rastreabilidade se transforma em um exercício manual. À medida que o negócio cresce, a lacuna se amplia. A complexidade se multiplica, os procedimentos manuais também, e o risco de erros e custos de tempo só aumenta.



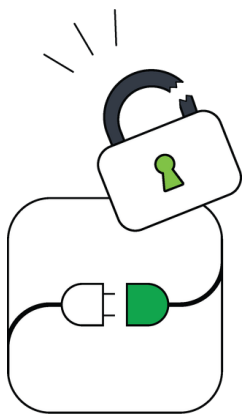
## O Papel De Uma Integração De API Específica Para Café

A solução é a **Conectividade de Sistemas de Negócios (API) da Cropster**. Ela alimenta seus sistemas com dados nativos de café que eles não conseguiriam capturar sozinhos. Todos os seus dados - estoque, qualidade, torra, localização - ficam disponíveis em tempo real, sem a necessidade de uma ponte humana.



## Os Benefícios De Uma Conectividade Inteligente

**Melhorar a conectividade devolve à sua equipe o trabalho para o qual foram contratados.**



**Mejorar la conectividad devuelve a tu equipo el trabajo para el que fueron contratados.** Tus expertos pueden enfocarse en el café y el control de calidad en lugar de tareas que erosionan el valor del negocio. Además, reducir ese **5%** de error manual (donde corregir un solo error cuesta, en promedio, **\$53**) protege directamente tus márgenes.

CTA: Descubre cómo la Conectividad de Sistemas Empresariales (API) de Cropster puede potenciar tu infraestructura técnica. Habla con nuestro equipo.



O impacto financeiro é igualmente real. A inserção manual de dados tem uma **taxa de erro de 5%**, e corrigir um único erro custa, em média, **53 dólares**. Se você multiplicar isso pelo número real de erros cometidos, o custo se torna impossível de ignorar. É um impacto direto e recorrente em suas margens.



**Quando seus sistemas estão conectados, escalar deixa de ser algo intimidante.** A inteligência do café em tempo real oferece a base para crescer sem que a complexidade o sobrecarregue.



**Agora, a pergunta não é mais se o seu negócio precisa de uma melhor conectividade, mas quanto tempo mais você pode se permitir operar sem ela.** Qualquer empresa que continue crescendo com sistemas desconectados enfrentará consequências operacionais e financeiras reais.



**Seus sistemas ERP são importantes.** Seus outros sistemas também são, mas só podem desempenhar tão bem quanto os dados que recebem. O que realmente importa é se o software que você utiliza inclui uma camada que compreenda o café e possa apoiar toda a operação, melhorando sua eficiência.



**“ Poder conectar os programas de torra aos nossos sistemas de comércio eletrônico e ERP para o planejamento automatizado de pedidos representa um enorme aumento de eficiência. ”**

Amer Ba Shuaib, Gerente de Produção Camel Step



**Veja como a Conectividade de Sistemas de Negócios (API) da Cropster se integra à sua estrutura. Fale com nossa equipe.**

[Entre em contato com os nossos especialistas!](#)

[Mais informações sobre a API](#)



**A plataforma de produtividade do café  
que aumenta os lucros ao reduzir a  
complexidade do grão à xícara.**



### **A Cropster é uma empresa de tecnologia.**

Combinamos de maneira única a experiência na indústria do café com a tecnologia para criar um mundo do café conectado, justo e sustentável.

Onde cada decisão é baseada em dados e cada xícara é rastreável, lucrativa e responsável... e, claro, com qualidade!